

ЗМ-3, ЗМ-3-1, ЗМ 3,2, ЗМ 3,2-1

Предназначены для запираения дверей, панелей, других съемных или поворотных элементов шкафов, стоек, ящичков и щитов электротехнического и телекоммуникационного назначения.

Область применения замков – предприятия всех форм собственности, изготавливающие оборудование электротехнического и телекоммуникационного назначения.

Вид климатического исполнения замков УХЛ категории 4 по ГОСТ 15150.

1	Общий вид, состав и основные размеры замка показаны на рис. 1, монтажные отверстия для установки - рис.2.	7	углубления, царапины, волнистость и другие видимые дефекты, не снижающие функциональных свойств и качества замков.
2	Монтаж замочной системы производится путем установки корпуса с рукояткой (поз. 1, 2) в монтажные отверстия с дальнейшей фиксацией крышкой (поз. 9). Зубчатый механизм (поз. 3(4)) фиксируется на латунную ось рукоятки крепежными элементами (поз. 8). Тяги в сборе (поз.5) устанавливаются при помощи крепежных элементов и направляющих (поз. 7).	8	Средняя наработка на отказ – не менее 3000 циклов срабатываний.
3	Степень защиты от внешних воздействий – IP-54 по ГОСТ 14254.4	9	Для изготовления деталей замков используются следующие материалы: сталь марок 20, 65 Г по ГОСТ 1050 цинковый сплав марки ЦАМ 4-1 по ГОСТ 19424 полиамид стаклонаполненный марки ПА 610-Л-СВ-30 по ТУ 6-06-134 резина МБС по ГОСТ 7338
4	Усилие, прилагаемое при закрывании замка, должно быть не более 0,3 Н (3 кгс).	10	Покрытие стальных деталей и деталей из ЦАМа – цинк или хром толщиной не менее 9 мкм согласно ГОСТ 9.301
5	Угол поворота ключа должен быть кратным 45°.		
6	Подвижные детали замков должны перемещаться без заеданий.		
7	Лицевые поверхности замков не должны иметь явных дефектов. Не лицевые поверхности могут иметь		

Состав системы

- 1 – корпус замка ЗС (тип II)
- 2 – рукоятка
- 3 – зубчатый механизм ЗМ-3
- 4 – зубчатый механизм ЗМ-3-1
- 5 – тяга в сборе
- 6 – фиксатор
- 7 – направляющая
- 8 – крепежные и уплотнительные элементы
- 9 – крышка

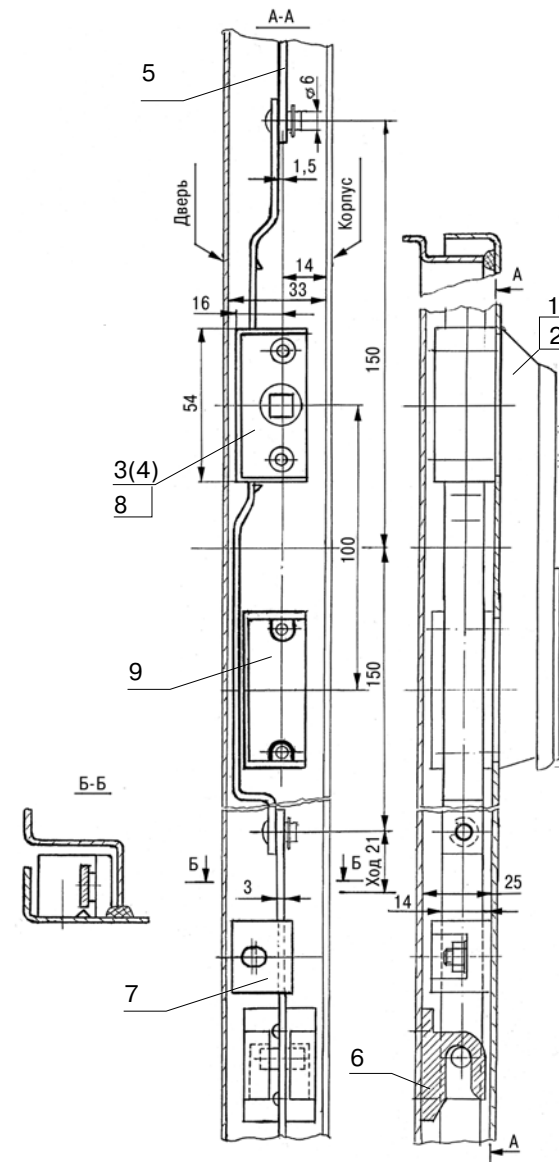


Рис.1 (ЗМ-3-1)

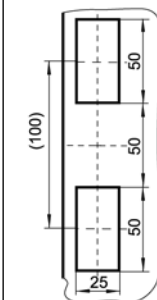
Монтажные отверстия


Рис.2