



11	Комплектность поставки:		12	Гарантийные обязательства:
	замок в сборе в соответствии с КД	1 шт.		изготовитель гарантирует соответствие выпускаемых замков техническим условиям при соблюдении потребителем условий эксплуатации и хранения.
	ключ..... (для замка ЗШ-1-С)	1 шт. (2 шт.)		
	крепеж (гайка) и уплотнит.элементы.....	1 компл.		
паспорт.....	1 шт. на партию	Гарантийный срок – 1 год с момента ввода в эксплуатацию		

Дата упаковки

№ упаковщика

« » 20 г.

Украинско-чешское предприятие ООО «TVD»

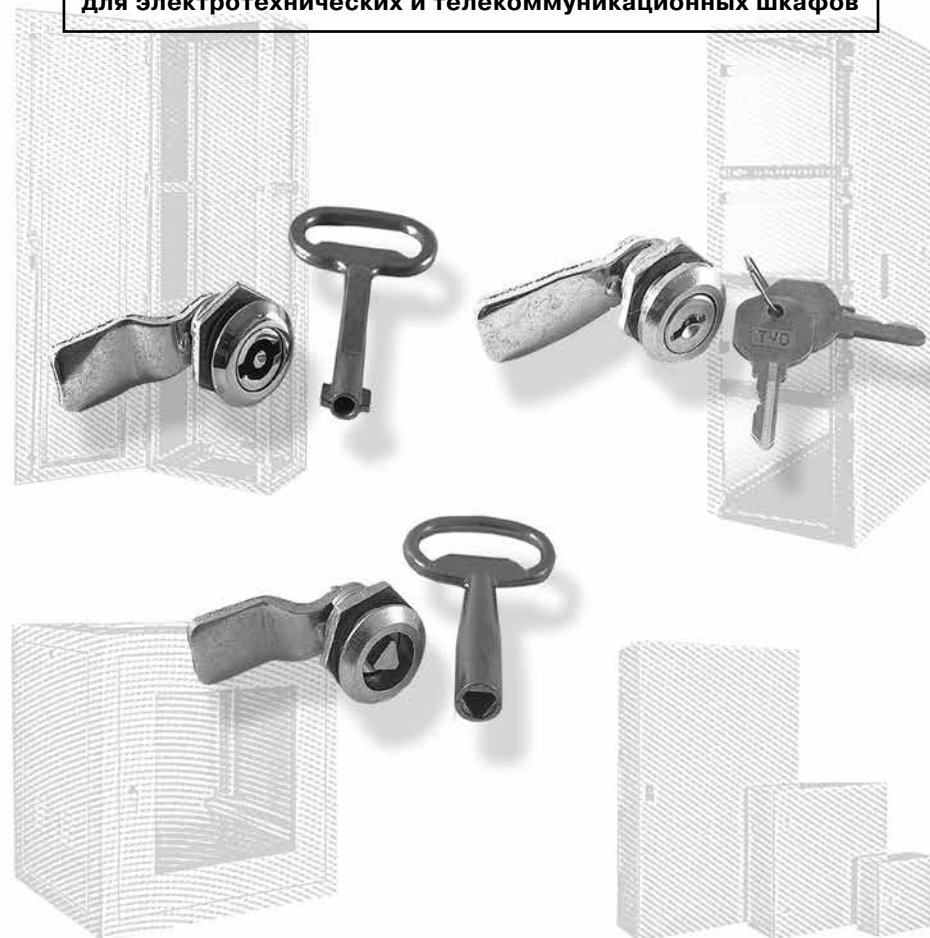
Представительство в Республике Беларусь:
ООО «НВАконтакт»
220019, Беларусь, г. Минск,
ул. Лобанка, 77 к. 407
Телефон/факс: +375 17 254-04-26
+375 17 254-04-27
E-mail: mail@nvacontact.com
<http://www.nvacontact.com>

Представительство в России:
ООО «ЭлектроКомплект»
105066, Россия, г. Москва,
ул. Ольховская, дом 16, стр. 6
Телефон/факс: +7 (495) 504-94-10
+7 (499) 265-54-84
E-mail: eleccomp@mail.ru
<http://www.tvd-msk.ru>

ЗАМКИ поворотно-прижимные
тип ЗШ-1, ЗШ-1-С, ЗШ-1-Т

ПАСПОРТ
ТУ У28.6-23525886-001-2002

для электротехнических и телекоммуникационных шкафов



Украинско-чешское предприятие ООО «TVD»



08303, Украина, г. Борисполь, ул. Киевский шлях, 2/16
тел./факс: (044) 59-11-222, 59-11-223, 59-11-333
e-mail: office@tvd.com.ua web-site: www.tvd.com.ua

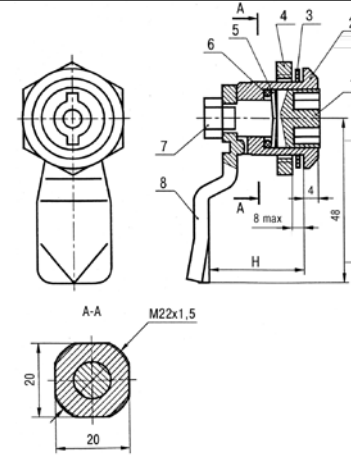
Предназначены для запираения дверей, панелей, других съемных или поворотных элементов шкафов, стоек, ящиков и щитов электротехнического и телекоммуникационного назначения.

Область применения замков – предприятия всех форм собственности, изготавливающие оборудование электротехнического и телекоммуникационного назначения.

Вид климатического исполнения замков УХЛ категории 4 по ГОСТ 15150.

1	Общий вид, состав и основные размеры замка показаны на рис. 1, монтажное отверстие для установки - рис.2.	7	углубления, царапины, волнистость и другие видимые дефекты, не снижающие функциональных свойств и качества замков.
2	Монтаж замка производится путем установки собранного изделия (без гайки) в монтажное отверстие с дальнейшей фиксацией замка гайкой.	8	Средняя наработка на отказ – не менее 3000 циклов срабатываний.
3	Степень защиты от внешних воздействий – IP-65 (IP-40 – для замка ЗШ-1-С) по ГОСТ 14254.	9	Для изготовления деталей замков используются следующие материалы:
4	Усилие, прилагаемое при закрытии замка, должно быть не более 0,3 Н (3 кгс).		сталь марок 08, 20, 65 г по ГОСТ 1050 цинковый сплав марки ЦАМ 4-1 по ГОСТ 19424
5	Угол поворота ключа должен быть кратным 45°.		резина марки МБС по ГОСТ 7338
6	Подвижные детали замков должны перемещаться без заеданий.		латунь марки ЛС59 по ГОСТ 15527 (замок ЗШ-1-С).
7	Лицевые поверхности замков не должны иметь явных дефектов. Не лицевые поверхности могут иметь	10	Покрытие стальных деталей и деталей из ЦАМа – цинк или хром толщиной не менее 9 мкм согласно ГОСТ 9.301

Рис. 1.1
ЗШ-1



Состав замка ЗШ-1

- 1 - втулка (тип D)
- 2 - корпус
- 3 - прокладка
- 4 - гайка
- 5 - шайба
- 6 - прокладка
- 7 - винт
- 8 - язык
- 9 - ключ D - 1 шт.

Состав замка ЗШ-1-С

- 1 - втулка (тип С)
- 2 - корпус
- 3 - прокладка
- 4 - гайка
- 5 - рамка
- 6 - пружина
- 7 - винт
- 8 - язык
- 9 - ключ С - 2 шт.

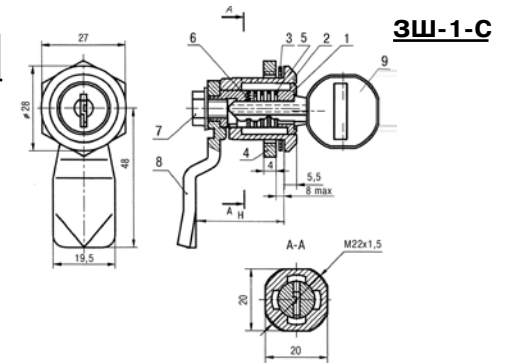
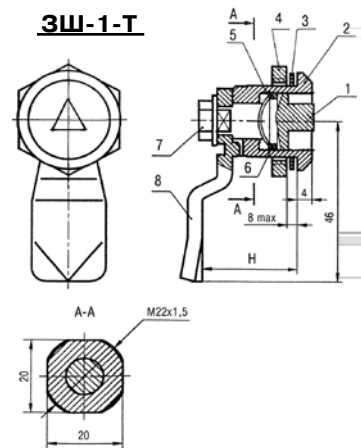


Рис. 1.2
ЗШ-1-Т



Состав замка ЗШ-1-Т

- 1 - втулка (тип Т)
- 2 - корпус
- 3 - прокладка
- 4 - гайка
- 5 - шайба
- 6 - прокладка
- 7 - винт
- 8 - язык
- 9 - ключ Т - 1 шт

Монтажное отверстие

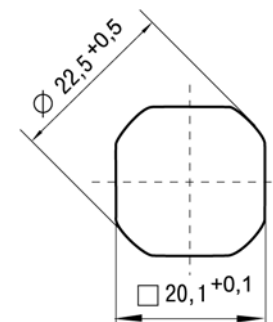


Рис.2